

公益社団法人

岐阜県理学療法士会

新人オリエンテーション



公益社団法人日本理学療法士協会

平成 23 年度「笑顔をあきらめない」写真コンテスト

最優秀作品 瑞浪市 伊藤純一さん撮影

公益社団法人岐阜県理学療法士会

1、公益社団法人とは

一般社団法人のうち、公益事業を主たる目的としている法人で、申請により民間有識者から構成される委員会等で公益性を認定された社団法人のことで、一般社団法人のワンランク上の社団法人で、都道府県庁又は内閣府に監督されている。

他の公益社団法人

日本理学療法士協会（24/47 都道府県士会も公益）、相撲協会、サッカー協会

岐阜県では看護協会、柔道整復師会、鍼灸・マッサージ師会、放射線技師会など

岐阜県薬剤師会や各市の医師会、歯科技工士会などは一般社団法人

2、公益社団法人岐阜県理学療法士会（以下県士会）

会員数：1,285名（自宅会員130名）、施設数258

事務所：岐阜市藪田南一丁目11番12号 岐阜県水産会館601号室

TEL&FAX 058-277-6166

3、各種手続き

①入会・退会・休会・移動などの各種手続きは公益社団法人日本理学療法士協会（以下協会）ホームページより各自で行っていただきます。

年度途中の入会、休会、退会、復会の場合は当該年度会費全額の納入が必要です。月割りや日割りでの納入はありません

*入会后IDとパスワードの記入されたはがきが

届きますので大事に保管してください。

紛失した場合等は、協会ホームページのマイページ内から再発行手続きを行ってください。

Web、郵送、FAXなどに対応しています。

個人情報ですので県士会では管理しておりません



②入会における注意点

協会入会者は同時に県士会に入会する必要があります。岐阜県理学療法士会入会は所属機関あるいは住所所在地となります。

例) 愛知県に住所、岐阜県に勤める：どちらでも登録可能、但し愛知県の自宅会員

岐阜県に住所、愛知県に勤める：上記と同様、但し岐阜県の場合自宅会員

*新卒1年目の際は協会入会金割引あり2年目以降割引なし

③移動における注意点

住所変更、職場変更、姓名変更などの際もその都度協会ホームページより変更手続きをお願いいたします。

②以外での県を越えた移動申請の場合、所属士会が変更となります。その場合、移動先の県士会への入会金が発生することがあります。

*当県士会に未納がある場合移動申請は受理されません。

④退会における注意点

- ・協会のみ又は県士会のみでの退会は認められません。
- ・退会には任意退会と、会費未納による退会、休会経過退会などがあります。
- ・任意退会や休会経過退会された方がもう一度協会に所属する際は、新たに入会金、年会費を納め、新規会員となります。そのため、以前に取得していた新人教育プログラムの履修記録や専門・認定理学療法士の記録は無効となり新たに取得する必要があります。
- ・会費未納退会の方が再入会する際には、以前の未納金（一般に2年分）と協会入会金、本年度協会及び士会会費を納入する必要があります（合計65,000～70,000円程度）

⑤休会

- ・休会期間は1年単位となります。
- ・休会期間は4月1日から翌年3月31日までとなり、年度途中の休会も終期は3月31日となります。
- ・休会中の研修会等への参加資格はなくなります。（非会員扱い）

⑥会員特典

- ・各種研修会・講習会へ、会員割引料金で参加可能です
例) 昨年度県士会研修会参加費 無料～2,000円
非会員参加費(理学療法士) 10,000円(年会費相当)
支部研修会・症例検討会・岐阜県理学療法学会も同様
- ・日本理学療法学術大会・学術研修大会へ、会員割引料金で参加可能です
(通常¥15,000 → 割引価格¥6,000 ※2013年学術大会:会員事前登録)
- ・日本理学療法学術大会への演題登録料(¥10,000)が無料になります
- ・新人教育プログラム、認定理学療法士・専門理学療法士取得など生涯にわたる学習が可能です
- ・診療報酬、介護報酬改定情報、法律改正、理学療法に関する各種通知等の情報がいち早く入手できます
- ・会員限定公開の学術情報(理学療法に関する各種ガイドライン等)・国際情報を、いち早く入手できます
- ・理学療法士賠償責任保険へのご加入(任意)により、万が一の事態に備えることができます
- ・福利厚生サービス「クラブオフ」で、毎日の暮らしや余暇に役立つ多彩なサービスを、メンバー限定の会員優待料金でご利用いただけます。

⑦当県士会の会費

年会費 10,000 円（入会金 0 円）

1 年目はコンビニ振替用紙が協会から届きますのでそれを使用して納入して頂きます。マイページから楽天カードを登録すればそれ以降はカード決済できます。

*カード決済は手数料がありません。また楽天カードは入会審査が他のカードより容易と
のことです。

育児休業割引・シニア割引あり（年会費 1,000 円）

会費の使途は各種研修会の講師料・交通費・会場使用料など事業へ使用するほか、法人管理（事務所維持費・人件費など）のために使用しております。尚、会長はじめ各県士会役員や理事・代議員は無報酬です。

年度の予算・事業計画及び決算・事業報告につきましては年に 1 回の定期総会にて報告させて頂いております。

⑧岐阜県理学療法士会情報発信方法

機関紙らいちょう（4 回/年：職場を通して個人へ）

F-net（ファックス通信：必要に応じて職場へ）

学術誌（1 回/年：職場を通して個人へ）

ホームページ：<http://gifu-pt.jp/>

フェイスブック：<https://www.facebook.com/gifupt>

ツイッター：<https://twitter.com/gpta2012>

⑨岐阜県理学療法士会ホームページ

県士会への質問などはこちらからお願いいたします。

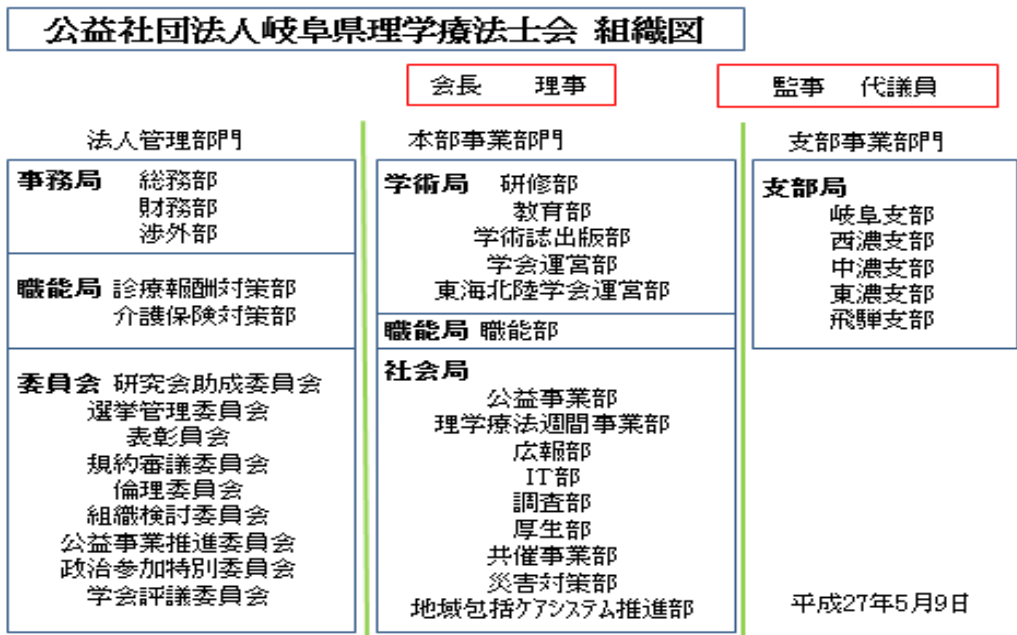
マイページログイン ID：gpta パスワード：admini

主な平成 27 年度県士会役員

| | | |
|--------------|-----------|-----------|
| 会長 | 榎林 優 | 木沢記念病院 |
| 副会長 | 舟木 一夫 | 羽島市民病院 |
| | 木村 信博 | 岐阜県立多治見病院 |
| 事務局 事務局長 | 山下 恒彦 | 多治見市民病院 |
| | 財務部長 | 片田 志保美 |
| 学術局 研修部長 | 三川 浩太郎 | 中部学院大学 |
| | 教育部長 | 小池 孝康 |
| 社会局 公益事業部 | 広田 晋 | 岐阜県立多治見病院 |
| | PT 週間事業部長 | 田島 嘉人 |
| | 共催事業部 | 岸本 泰樹 |
| 職能局 診療報酬対策部長 | 木村 信博 | 岐阜県立多治見病院 |
| | 介護保険対策部長 | 馬場 隆幸 |
| 支部局 支部局長 | 岡村 秀人 | 中濃厚生病院 |
| | 岐阜支部長 | 久保田 将成 |
| | 中濃支部長 | 岡崎 智信 |
| | 東濃支部長 | 原 司 |
| | 西濃支部長 | 臼井 美由紀 |
| | 飛騨支部長 | 林 伸幸 |

常設委員会
 政治参加特別委員会 加納利恵 訪問看護ステーション 仁 瑞浪
 東海北陸学会準備委員会大嶽 昇弘 中部学院大学

理事：12名、代議員：5名、監事：2名



平成27年度事業予定

| 事業部名 | 事業名称(内容) | 実施日 | 場所 |
|---------------|--|--|---|
| 研修部 | 市民公開講座 | 第1回6月28日 第2回未定 | 県図書館 未定 |
| | 内部障害系研修会 | 1回 | 中部学院大学 |
| | スポーツ系研修会 スポーツ障害サポート講習会① テーピング講習会 スポーツ障害講習会② | 5月30日 7月 11月 | 太田メディカルクリニック 未定 未定 |
| 学会運営部 | 第26回岐阜県理学療法学会 | 3月13日 | 岐阜県図書館 |
| 教育部 | 新人教育プログラム | 1回 9月13日 2回 10月24日 3回 12月6日 研修会8月9日 | 1回 飛騨世界生活文化センター 2回 テクノプラザ(各務原) 3回 多治見市産業文化センター 研修会 ソフトピアジャパン |
| 中濃支部 | 研修会・症例検討会 | 未定 | 木沢記念病院 |
| | リハビリフェア | 未定 | 未定 |
| | 健康福祉大会(予定) | 未定 | 未定 |
| 東濃支部 | 学術研修会 | 7月 | 東濃地域 |
| | 支部症例検討会 | 11月 | 東濃地域 |
| | 健康福祉まつり参加 | 10月 | 多治見市 |
| 岐阜支部 | 岐阜支部症例検討会 (発表形式の症例検討会) | 9月予定 | 支部圏内養成校講堂 |
| | 第1回岐阜支部研修会 (講義形式の研修会) | 7月予定 | 未定 |
| | 第2回岐阜支部研修会 (講義形式の研修会) | 1月予定 | 未定 |
| | 各務原市「健康のつどい」 | 6月 | 未定 |
| | 岐阜市「市民健康まつり」 | 11月 | 未定 |
| 西濃支部 | 支部研修会 | 1月ごろ | 未定 |
| | 支部症例検討会 | 9月ごろ | 未定 |
| | 揖斐川健康福祉フェア | 5月10日 | 揖斐川町中央公民館 |
| | 大垣市市民の健康広場 | 10月18日 | 大垣城ホール |
| | 海津市健康展 | 10月ごろ | 海津市福祉会館 |
| | 理学療法フェア | 7月12日 | アクアウォーク大垣 |
| 飛騨支部 | 支部研修会 支部症例検討会 | 研修会2回 検討会1回 | 未定 |
| | リハビリフェア | 10月ごろ | 未定 |
| | 災害対策部 | 災害対策研修-会議 | 6月20日 |
| 共催事業部 | 岐阜県訪問リハ実務者研修会 | | じゅうろくプラザ |
| PT週間事業部 | 高校生リハビリ1日体験事業 | 8月4-5-6日 | 県内の協力病院および施設 |
| 公益事業部 | 岐阜子ども療育用具福祉機器展 | 8月1-2日 | 岐阜産業会館 |
| 地域包括ケアシステム推進部 | 人材育成研修会の開催 地域包括ケアリーダー育成研修 介護予防リーダー育成研修 | 7月18日、9月19日、11月7日 7月19日、9月20日、11月8日 | 未定 未定 |
| 職能局 | 職能に関する研修会 | 3月 | 未定 |

*第1回新人教育プログラムについて:カードが届いていない方は個別にお問い合わせください。締め切り人数に応じ対応致します。

問合せ先 教育部小池(岐阜保健短期大学) TEL058-277-3808 e-mail:gifushinpuro_2012@yahoo.co.jp