

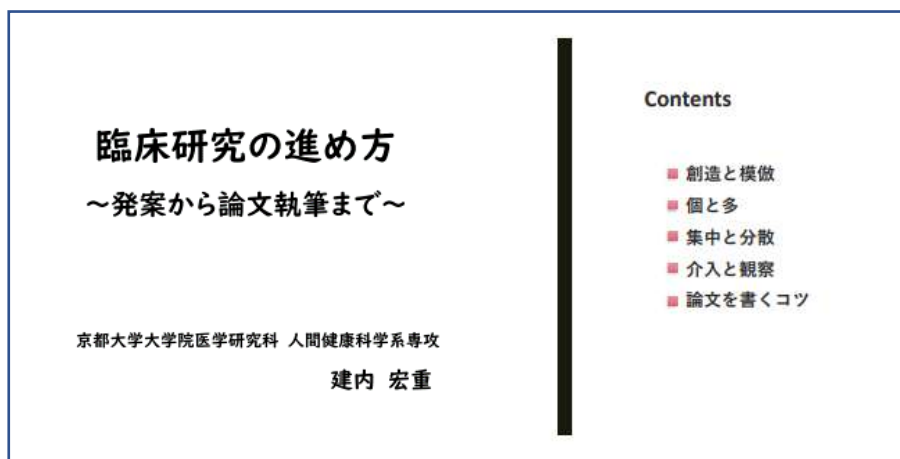
令和3年度（公社）岐阜県理学療法士会研修部主催 研修会

テーマ：「臨床研究の進め方ー発案から論文執筆までー」

講師：建内宏重先生（京都大学大学院医学研究科 人間健康科学系専攻）

開催形態：オンライン開催（Zoom ウェビナーを使用）

時間：9：00～12：00



令和4年2月13日（日）に行われた岐阜県理学療法士会研修部主催研修会として開催した「臨床研究の進め方ー発案から論文執筆までー」について報告させていただきます。

今回はZoom ウェビナーを用いたオンライン開催として、70名（当日キャンセル：13名）にご参加いただきました。講師として、京都大学大学院医学研究科の建内宏重先生にオンラインにて講演していただきました。

講演では、臨床研究を進めるうえで起点となる臨床疑問を研究的疑問という視点でとらえることをはじめとし、対象・方法論・統計解析についての考え方、研究発表・論文投稿までの過程をご教授いただきました。講演の要所で実際の建内先生の研究や体験したことを交えてわかりやすく説明していただき、臨床研究の一連の流れを具体的にイメージすることができました。

今回の貴重な機会を頂きました建内先生に心から感謝申し上げますとともに、今後も岐阜県内の理学療法士によるリハビリテーション分野の発展に努めてまいります。また、準備に携わって頂いた研修部の皆様、研修会に参加された皆様、誠にありがとうございました。

学術局 研修部部員
山内ホスピタル 板橋元志