

運動の不器用さがある 子どもの理解と 家庭でできる支援



運動機能は、お子さんの成長過程において非常に重要な要素です。

正常な発達をサポートするだけでなく、運動機能に課題を抱えるお子さんへの早期かつ適切な介入が、
将来の生活の質を大きく向上させる可能性があります。

本セミナーでは、運動機能の発達について専門家が分かりやすくお伝えします。

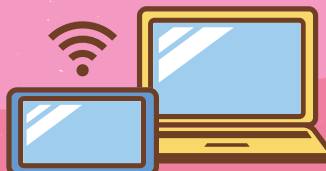
さらに、ご家庭でできるリハビリテーションの実践方法もご紹介。

質疑応答の時間も設けておりますので、日頃の不安や疑問にもお答えいたします。



オンライン開催

Zoom (ウェビナー)



参加費
無料

令和6年12月21日 土

13:00～15:20

(入室開始12:45～)

定員 500名 **要申込**

申込締切 12月13日(金)

対象

- 発達の遅れが気になるお子さんをもつご家族、興味のある方
- 幼稚園・保育園・学校の先生
- 療育施設の支援者・セラピストなど

申込方法は裏面を
ご覧ください



なごみちゃん

ひかるちゃん

講演1

運動の不器用さがある子どもの理解

中部大学 生命健康科学部 作業療法科 講師
山田病院小児リハビリテーション 講師

塩津 裕康氏

講演2

家庭でできる! 運動が苦手な子どもへの支援 -乳幼児編-

山田病院小児リハビリテーション 理学療法士

滝谷 佳紀氏

講演3

家庭でできる! 運動が苦手な子どもへの支援 -学童期編-

山田病院小児リハビリテーション 理学療法士

橋添 健也氏

主催 医療法人 和光会 山田病院

後援

岐阜市・本巣市・瑞穂市・岐阜市教育委員会
岐阜県作業療法士会・岐阜県言語聴覚士会

お問い合わせ

山田病院 リハビリテーション部

shoni-seminar@wakokai.or.jp

講師プロフィール

中部大学 生命健康科学部 作業療法科 講師
山田病院小児リハビリテーション 講師

しお づ ひろ やす
塩津 裕康氏



1985年三重県生まれ。2008年に作業療法士免許取得後、2015年に川崎医療福祉大学大学院医療技術学研究所にて博士(リハビリテーション学)を取得。2020年にInternational Cognitive Approaches Network (ICAN)から認定を受け、日本人初の認定CO-OPセラピストとなった。著書に『子どもと作戦会議 CO-OPアプローチ入門(クリエイツかもがわ)』などがある。



山田病院小児リハビリテーション
理学療法士 たき たに よし のり
滝谷 佳紀氏



山田病院小児リハビリテーション
理学療法士 はし ぞえ けん や
橋添 健也氏

プログラム

12:45～13:00 ●入室開始

13:00～13:10 ●開会 あいさつ

13:10～13:40

●講演①

「運動の不器用さがある子どもの理解」

講師：塩津裕康氏

13:40～13:50 ●質疑応答

13:50～14:10 ●休憩

14:10～14:40

●講演②

「家庭でできる！

運動が苦手な子どもへの支援-乳幼児編-」

講師：滝谷佳紀氏

14:40～15:10

●講演③

「家庭でできる！

運動が苦手な子どもへの支援-学童期編-」

講師：橋添健也氏

15:10～15:20 ●質疑応答

15:20 ●閉会

申込方法

以下のいずれかの方法でお申し込みください。

※参加される方は各個人でお申し込みください。

① QR 右にあるQRコードを読み取り、必要事項を記入の上、送信。

② ホームページ 山田病院のホームページ(<https://www.yamada-hospital.jp/>)の小児リハビリテーションセミナー申し込みフォームより必要事項を記入の上、送信。

※不明な点がございましたら、下記お問い合わせ先まで、ご連絡をお願いいたします。

申込締切：令和6年12月13日(金)

申し込み
フォーム



Zoom(ウェビナー)の参加方法(定員:500名)

お申し込みいただいた皆さまへ、
開催日の3日前までにセミナーへアクセスするための招待メールをお送りします。
セミナー当日、招待メールに記載のURLよりセミナーへご参加ください。



お問い合わせ

医療法人 和光会 山田病院 リハビリテーション部

✉ shoni-seminar@wakokai.or.jp