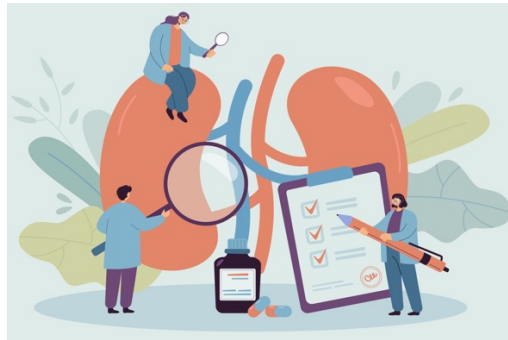




# 日本糖尿病理学療法学会 第2回サテライトカンファレンス

## 腎不全患者に対する運動療法Up To Date

2022.12.11(日) 10:00~17:00 Web開催



### 特別講演

「腎臓リハビリテーション Up to date – 理学療法士に期待すること –」

山縣 邦弘 (筑波大学 腎臓内科学 教授/日本腎臓リハビリテーション学会 理事長)

### シンポジウム 1

「透析患者のリハビリテーション評価に関する最新知見」

overview : 松沢 良太 (兵庫医科大学)

骨格筋 : 鈴木 裕太 (国立保健医療科学院)

フレイル : 山本 尚平 (国立国際医療研究センター)

### シンポジウム 2

「透析患者に対する運動療法の管理運営の実際」

入院中の透析患者に対する非透析時の運動療法 : 小関 裕二 (増子記念病院)

入院中の透析患者に対する透析中の運動療法 : 臼井 直人 (嬉泉病院)

外来透析患者に対する非透析時の運動療法 : 原田愛永 (さがみ循環器クリニック)

外来透析患者に対する透析中の運動療法 : 矢部広樹 (聖隷クリストファー大学)

### シンポジウム 3

「保存期CKDを合併したリハビリテーション対象患者に対する理学療法」

エビデンス : 音部 雄平 (大阪公立大学)

評価の実際 : 西澤 肇 (聖マリアンナ医科大学病院)

運動療法・指導の実際 : 櫻井 吾郎 (金沢大学附属病院)

参加費

専門会員A・B	1,000円
一般会員	2,000円
協会員	5,000円
非協会員・他職種	8,000円

PT協会会員 申し込み



セミナー番号" 103401 "

申込締切

【クレジット決済】 12月4日

【口座振替】 10月29日

非会員、他職種 申し込み



申込締切 12月4日

※申し込み確認後請求書を送付します